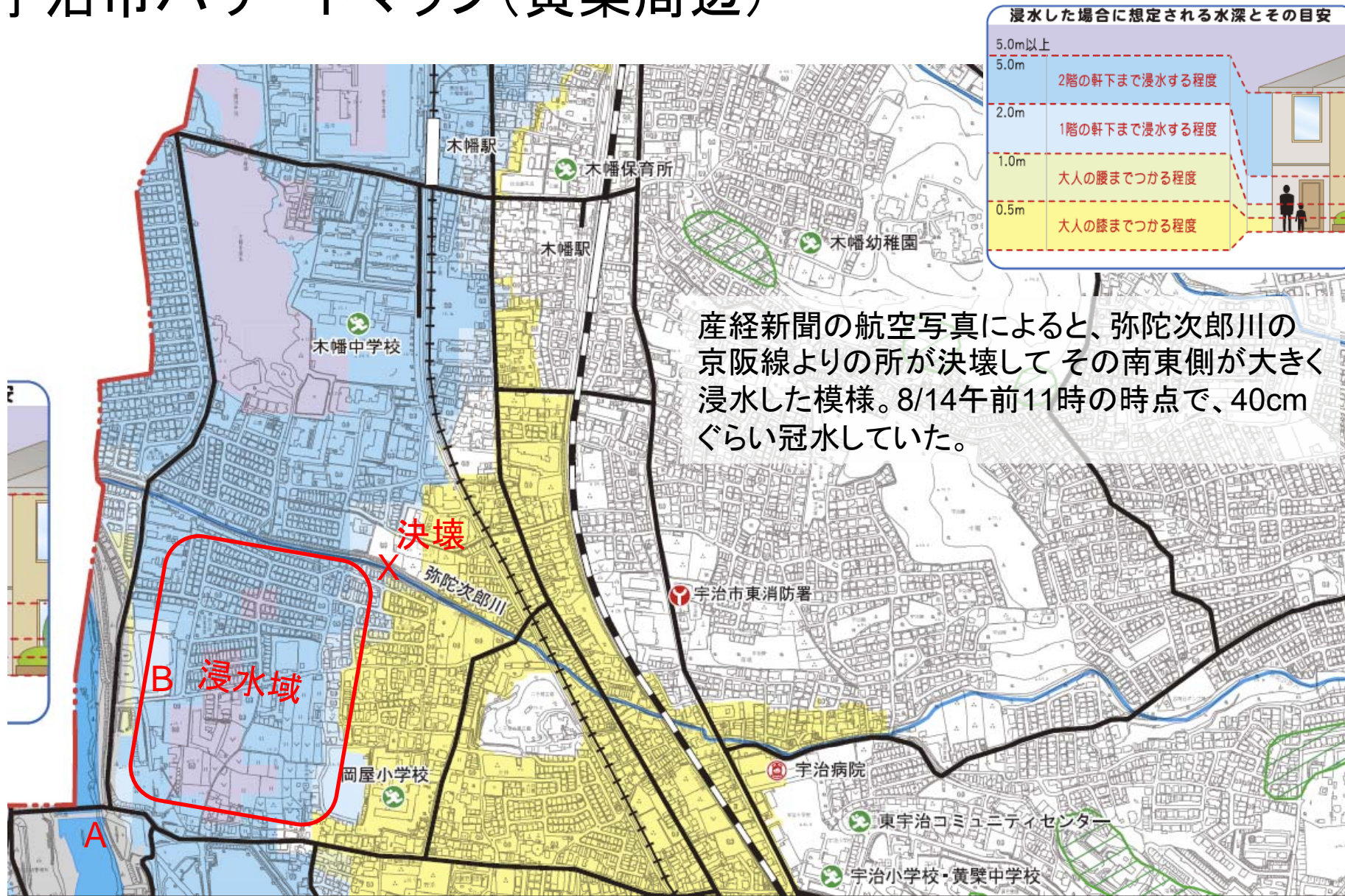


2012年8月14日大雨による 宇治市北部の被害状況報告

京都大学防災研究所 山田真澄

本水害では多くの被害が発生しました。宇治市ホームページによれば、床上浸水概ね400軒、床下浸水概ね1000軒の被害が出た模様です。被害にあわれた方々に心よりお見舞い申し上げます。

宇治市ハザードマップ(黄檗周辺)





<http://www.asahi.com/national/update/0814/images/OSK201208140046.jpg>



<http://sankei.jp.msn.com/images/news/120814/dst12081413040023-p4.jpg>



A地点より南側(宇治川上流)



B地点

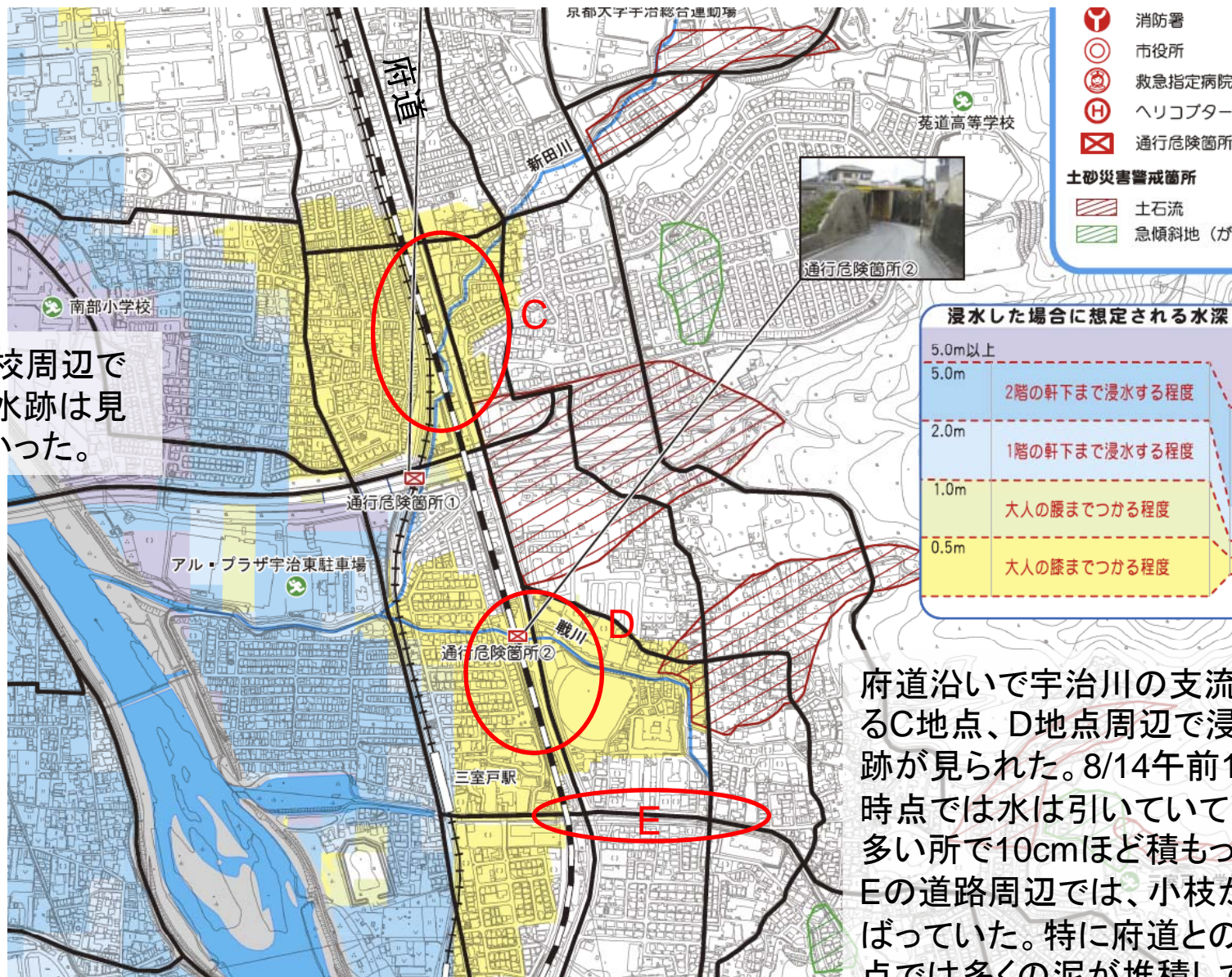


B地点



B地点

宇治市ハザードマップ(三室戸周辺)





C地点



E地点(府道との交差点)



E地点



E地点