

1995年兵庫県南部地震 写真提供:神戸市



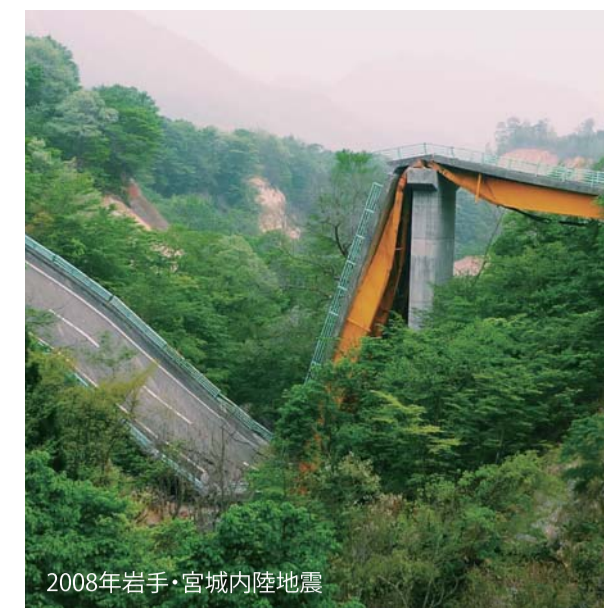
2007年能登半島地震



2007年能登半島地震



2007年中越沖地震



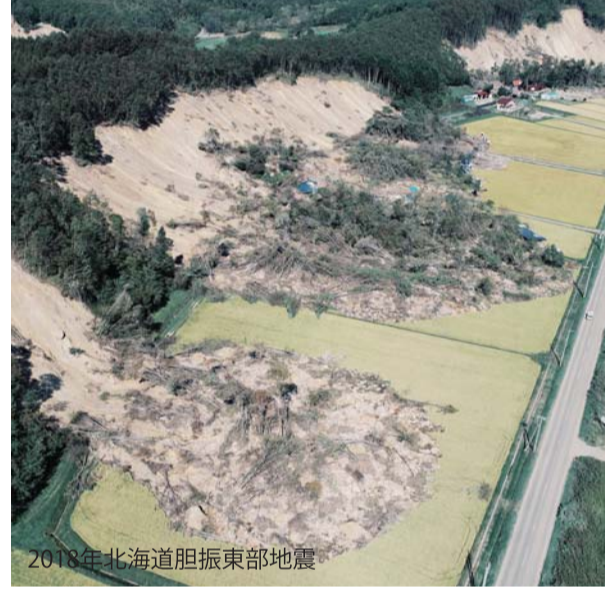
2008年岩手・宮城内陸地震



1995年兵庫県南部地震 写真提供:神戸市



2018年大阪北部地震



2018年北海道胆振東部地震



2016年熊本地震



2016年熊本地震



2016年熊本地震 写真提供:小山真人



2011年東北地方太平洋沖地震



2011年東北地方太平洋沖地震



2011年東北地方太平洋沖地震 写真提供:宮古市

平成の 大被害地震を 振り返る

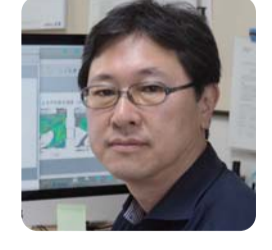
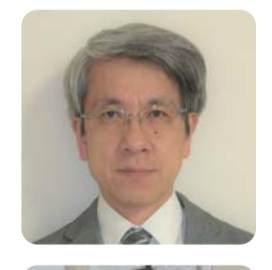
日本地震学会・京都大学防災研究所 一般公開セミナー

2019年 **9月15日**(日)
13:00~16:30

入場
無料

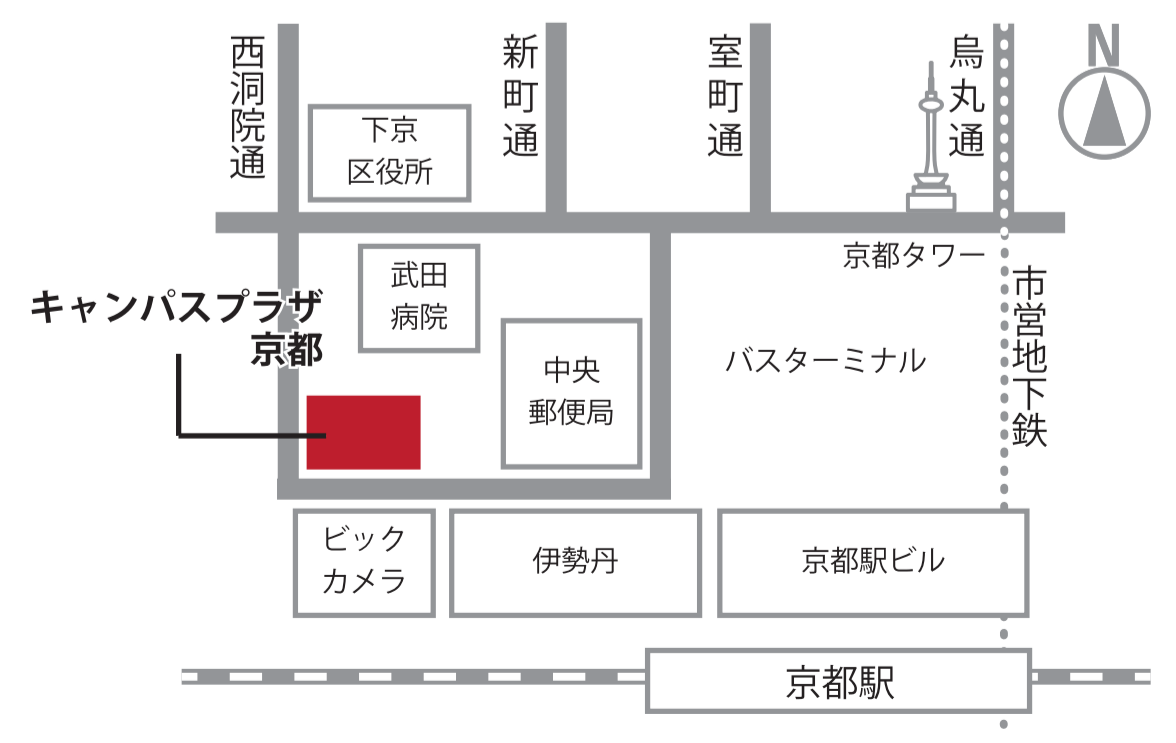
[プログラム]

- ・ 1995年兵庫県南部地震と
西南日本の地震活動期
京都造形芸術大学 学長 尾池和夫
- ・ 東日本大震災が地震学に与えた衝撃と教訓
東北大学大学院理学研究科 教授 松澤暢
- ・ 西南日本の地殻変動と熊本地震
京都大学防災研究所 准教授 西村卓也



[会場] キャンパスプラザ京都
5F第1講義室

(JR京都駅北側、地下鉄京都駅より徒歩5分)



[申込方法]

ウェブサイトより9月8日(日)までにお申し込みください。
先着 250名で締め切りますが、座席に余裕がある場合は
当日受付も可能です。
申込ページ：<http://urx.space/0N04>



連絡先:日本地震学会事務局 Tel:03-5803-9570

主催:公益社団法人日本地震学会、京都大学防災研究所
 後援:京都府、京都市、公益財団法人京都文化交流コンベンションビューロー、
 関西地震観測研究協議会