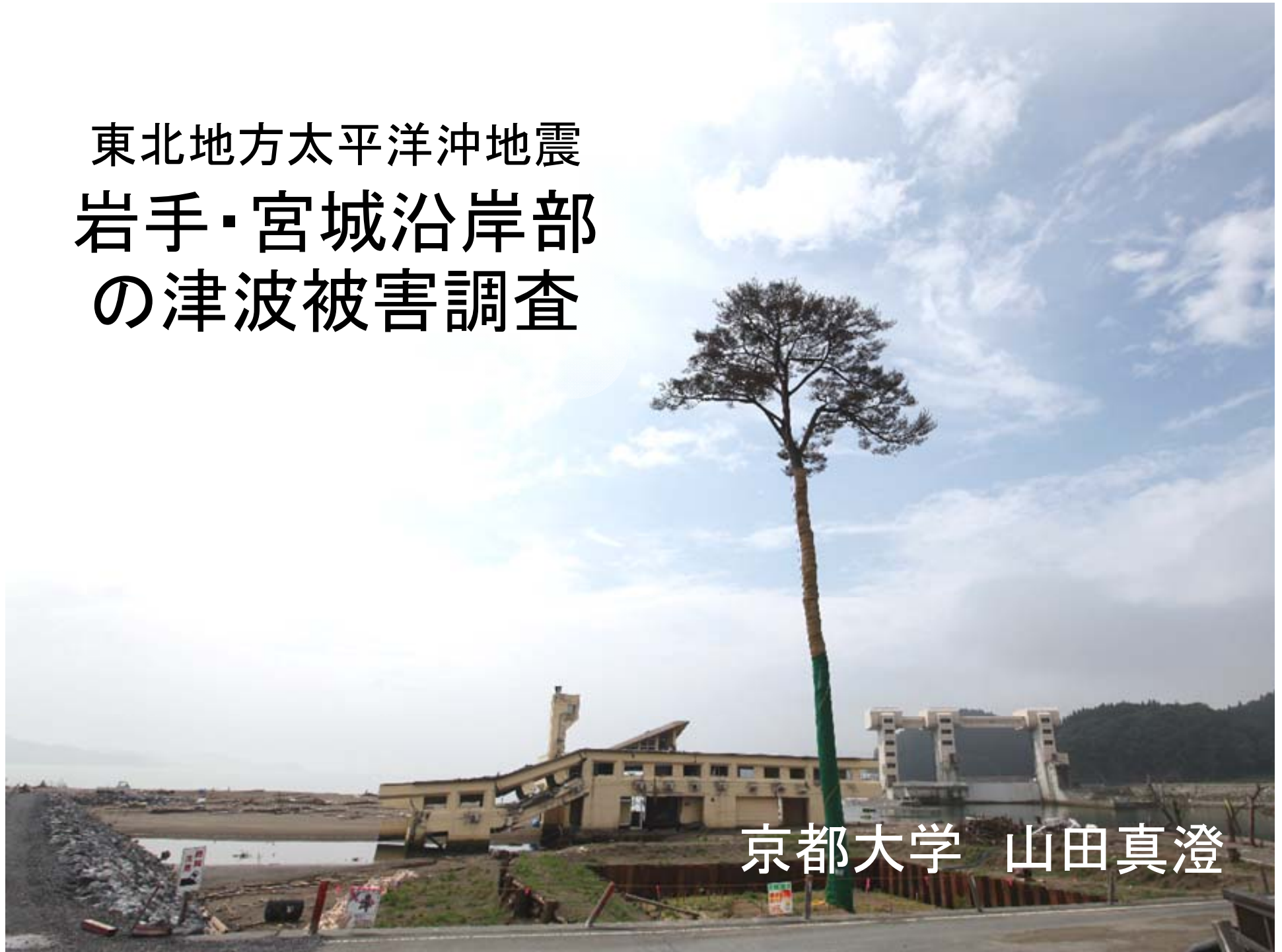


東北地方太平洋沖地震  
岩手・宮城沿岸部  
の津波被害調査

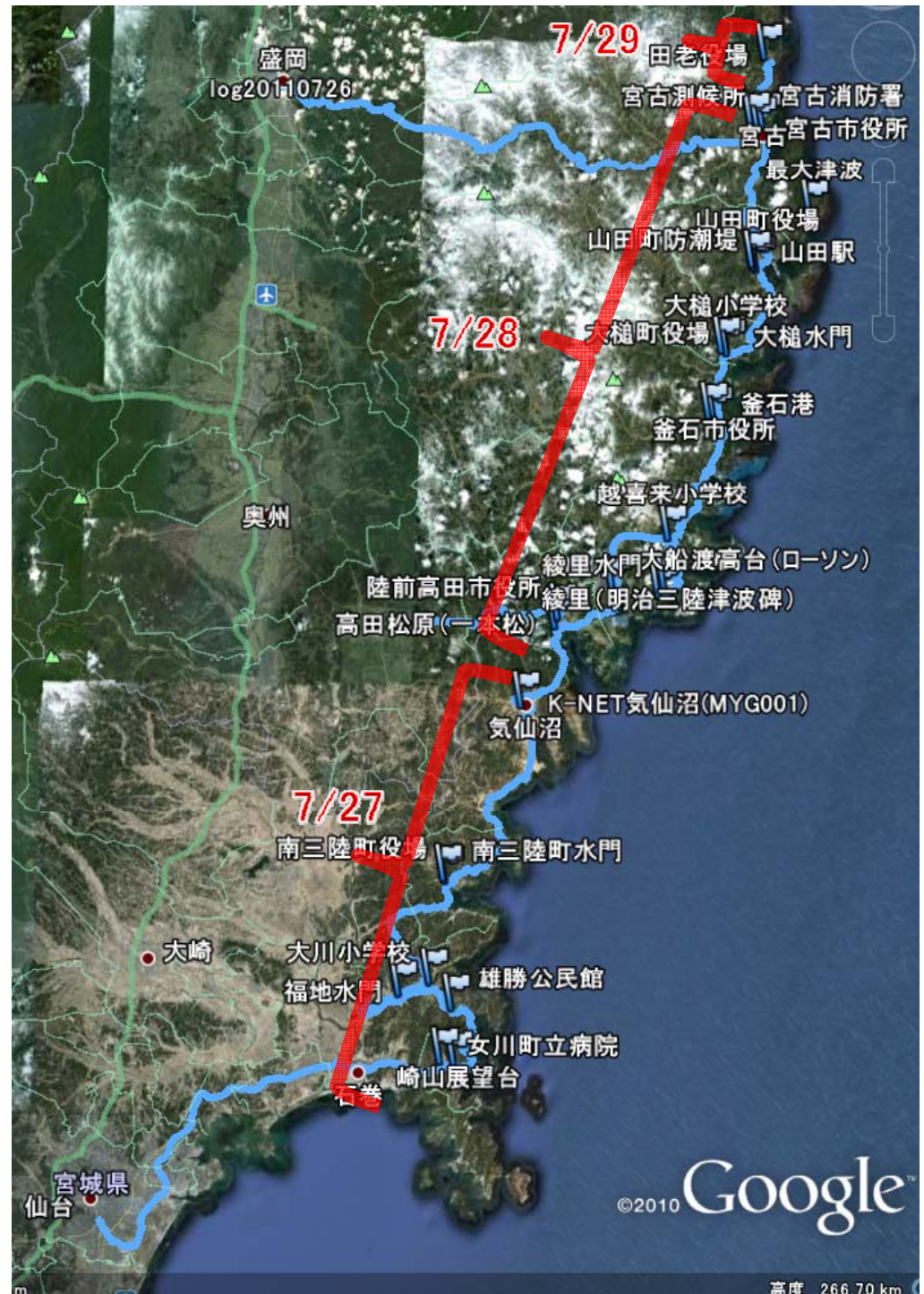


京都大学 山田真澄

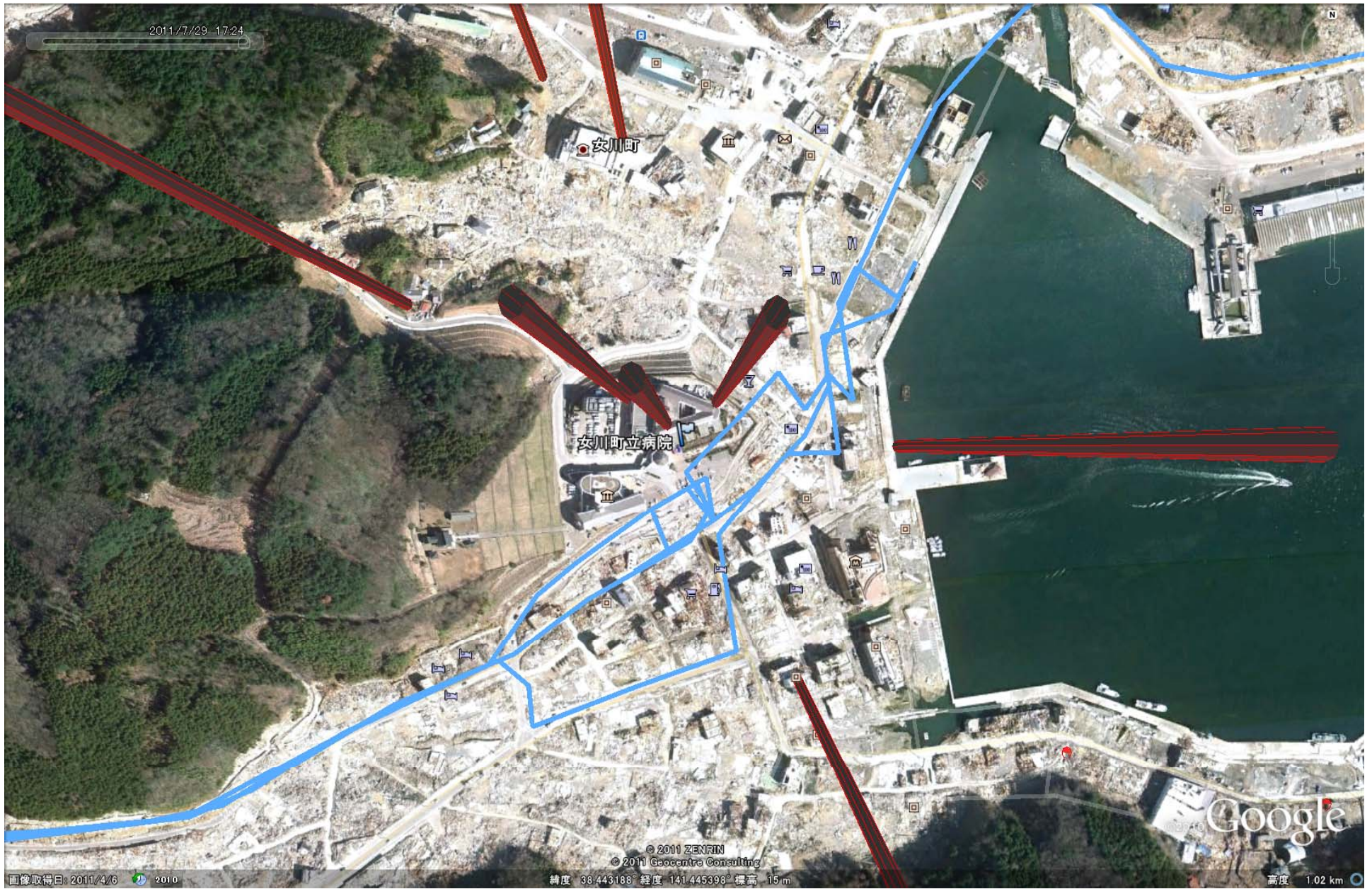
7/27 仙台発  
女川町  
石巻市雄勝  
石巻市北上  
南三陸町  
気仙沼市

7/28 陸前高田市  
大船渡市大船渡  
大船渡市三陸町越喜来  
大船渡市三陸町綾里  
釜石市  
大槌町  
山田町  
宮古市

7/29 宮古市田老  
盛岡着



date	area	location	tsunami	seismic intensity	closest station	PGA(Gal)
2011/7/27	Onagawa	Port	15m	no data		
	Ogatsu	Public hall	15m	no data		
	Kitakami	Ohkawa school	7m	6-	MYG008	554.24
	Minamisanriku	River Gate	16m	6-	JMA station	
	Kesen-numa	Port	4m	5+	MYG001	646.92
2011/7/28	Rikuzen-takada	Pine trees	17m	no data		
	Ohfunato	Fish market	10m	6-	IWT008	
	Ohfunato	Okirai school	17m	no data		
	Ryori	Port	13m	no data		
	Kamaishi	Port	10m	5+	IWT007,JMA	1038.27
	Ohzuchi	River Gate	12m	no data		
	Yamada	Port	10m	5+	IWT006	
	Miyako	City Hall	3m	5-	IWT005	349.48
2011/7/29	Taro	Port	14m	5-	IWT004	



女川 Onagawa





女川町立病院から町内を望む



大きな建物以外は、瓦礫もかなり片付けられている



石巻市雄勝 Ogatsu







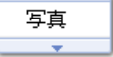
雄勝公民館

雄勝中学校





# 石巻市北上 Kitakami



葦島

大川  
釜谷

文  
大川小

山根

JA

新町

小谷地

針岡





多数の児童が亡くなった石巻市立大川小学校



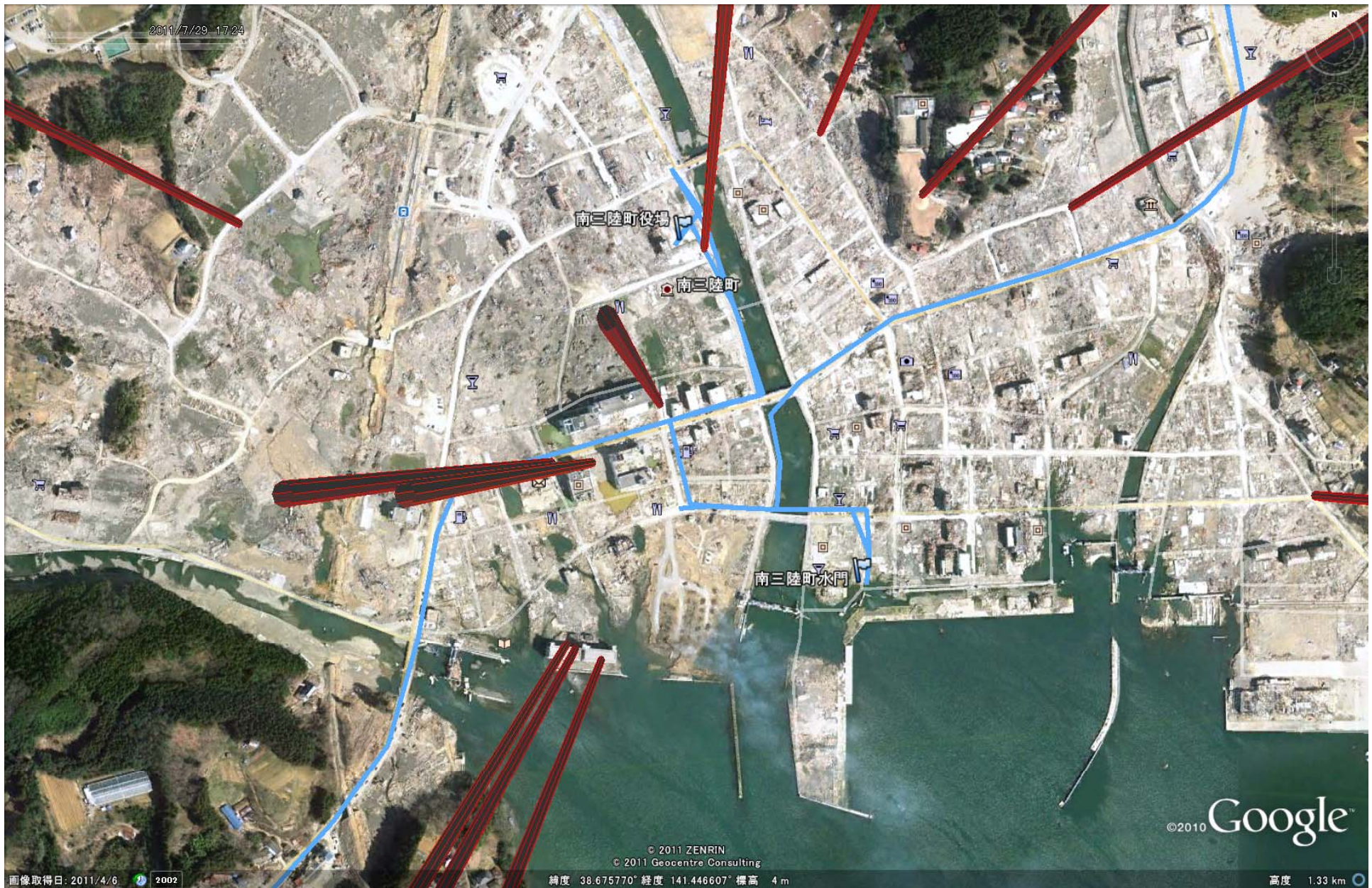
児童が避難しようとしていた新北上大橋のたもと



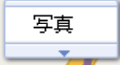
北上川と新北上大橋。橋は一部が流された



流された橋の一部



南三陸 Minami sanriku



0 m  
100 フィート



南三陸町役場  
3階建ての建物の鉄骨だけが残されている。





221号線より東側を望む



港の先端より、南側を望む  
かつてはこの先に埠頭があった

2010年6月



2010年7月



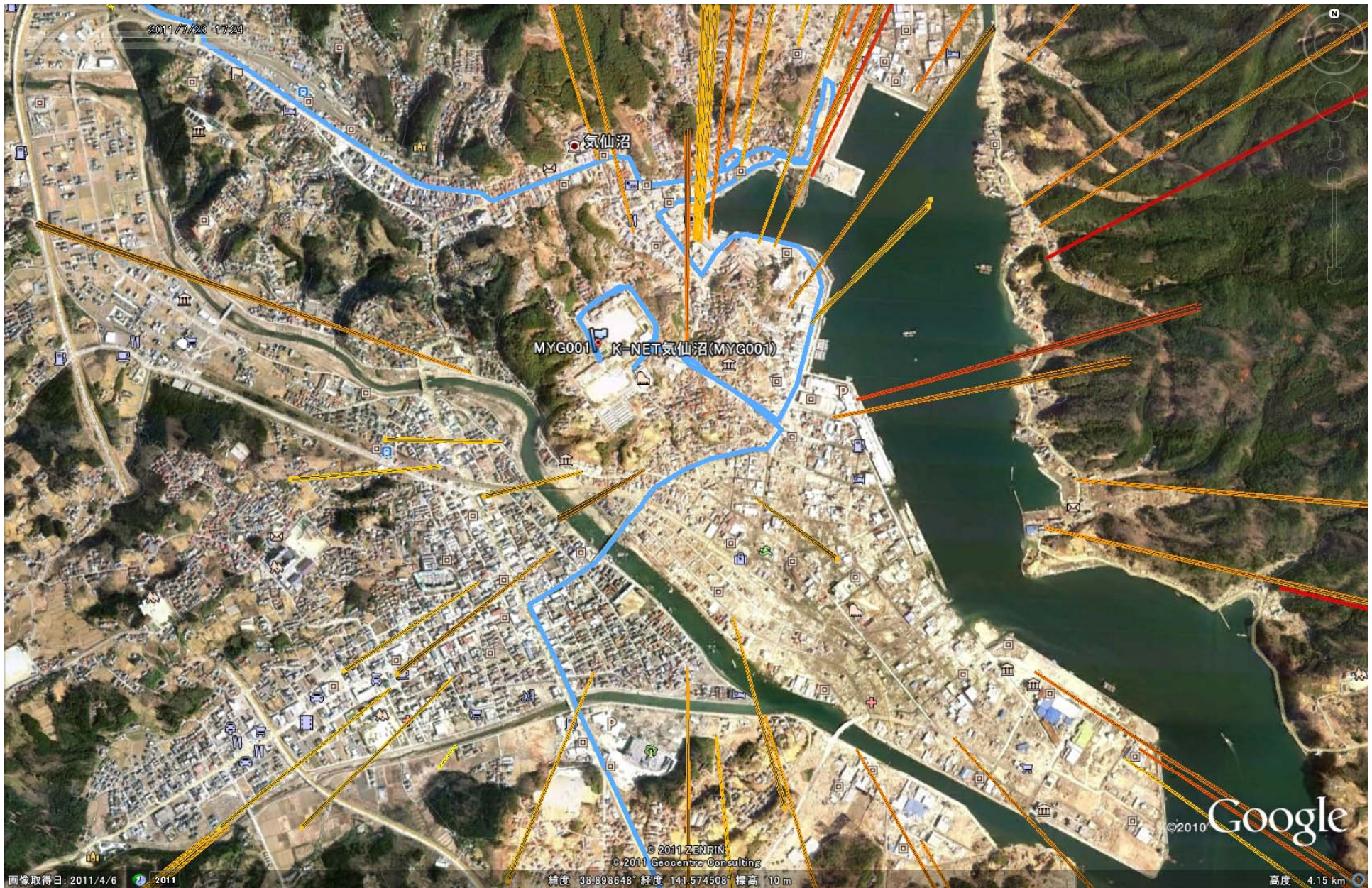
2010年6月



2010年7月



地震前の写真は「古流かたばみ会」のウェブ  
ログより借用させていただきました。



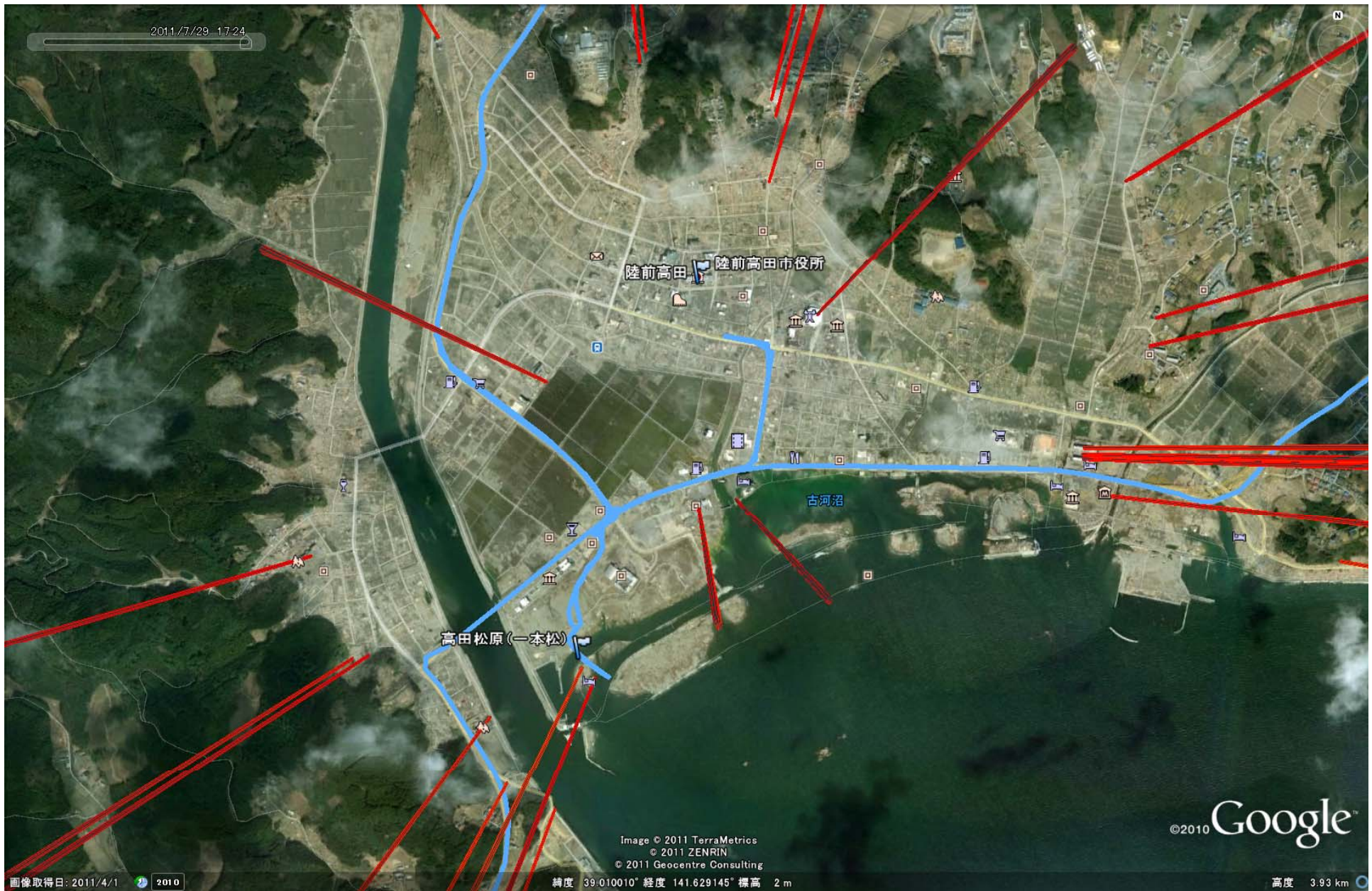
気仙沼 Kesen numa





市街地の多くは津波で浸水したものの、建物は流されずに残っているものが多かった。

写真はW. Moony氏撮影



陸前高田 Rikuzen takada



航空写真  
写真



45号線と340号線の交差点より北東側を望む



45号線と340号線の交差点より北西側を望む





しおさい橋より南側の高田松原を望む



一本だけ残った松



津波で倒れた松

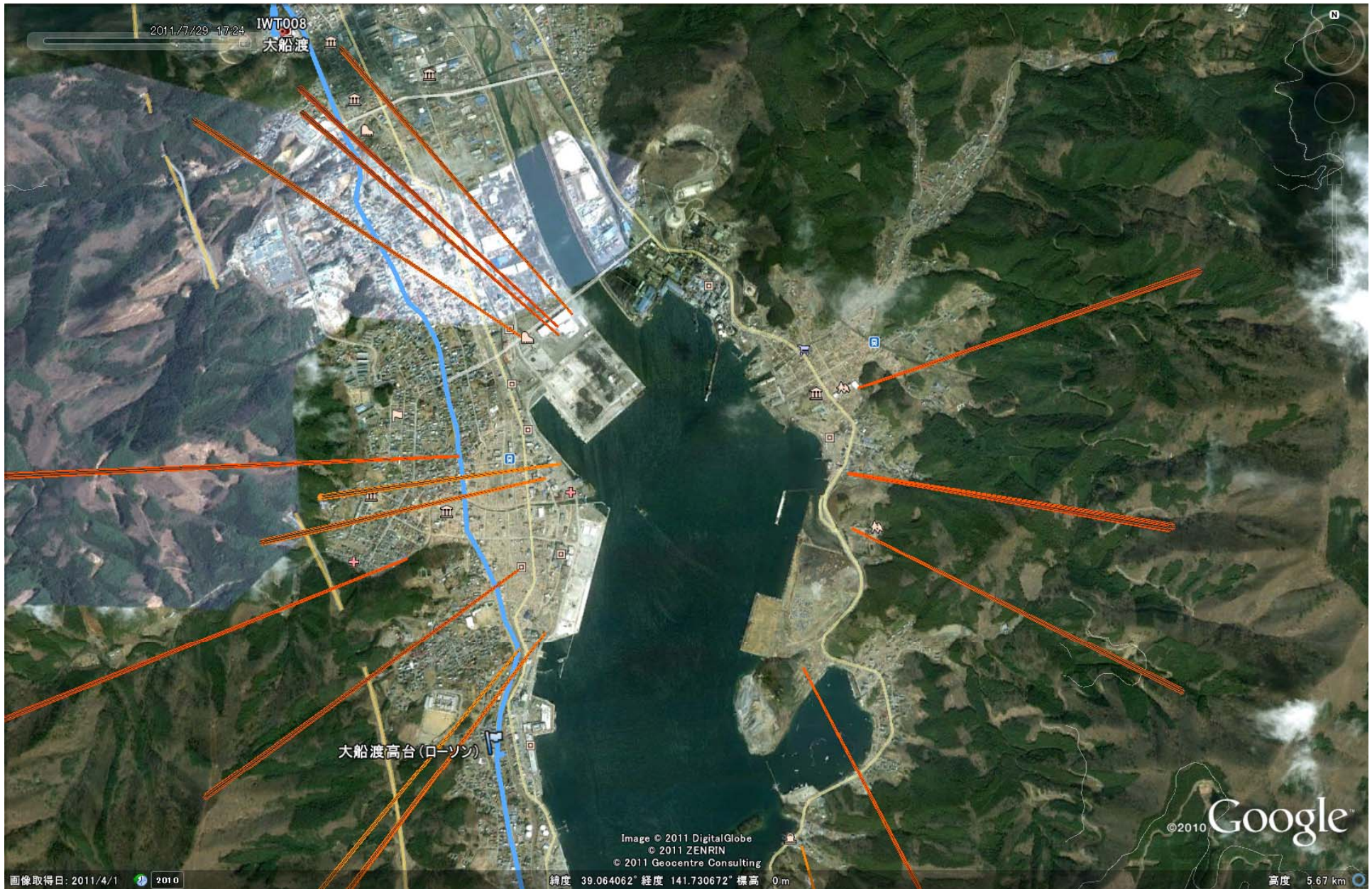


左上：大雨で冠水した道路と立ち往生する車

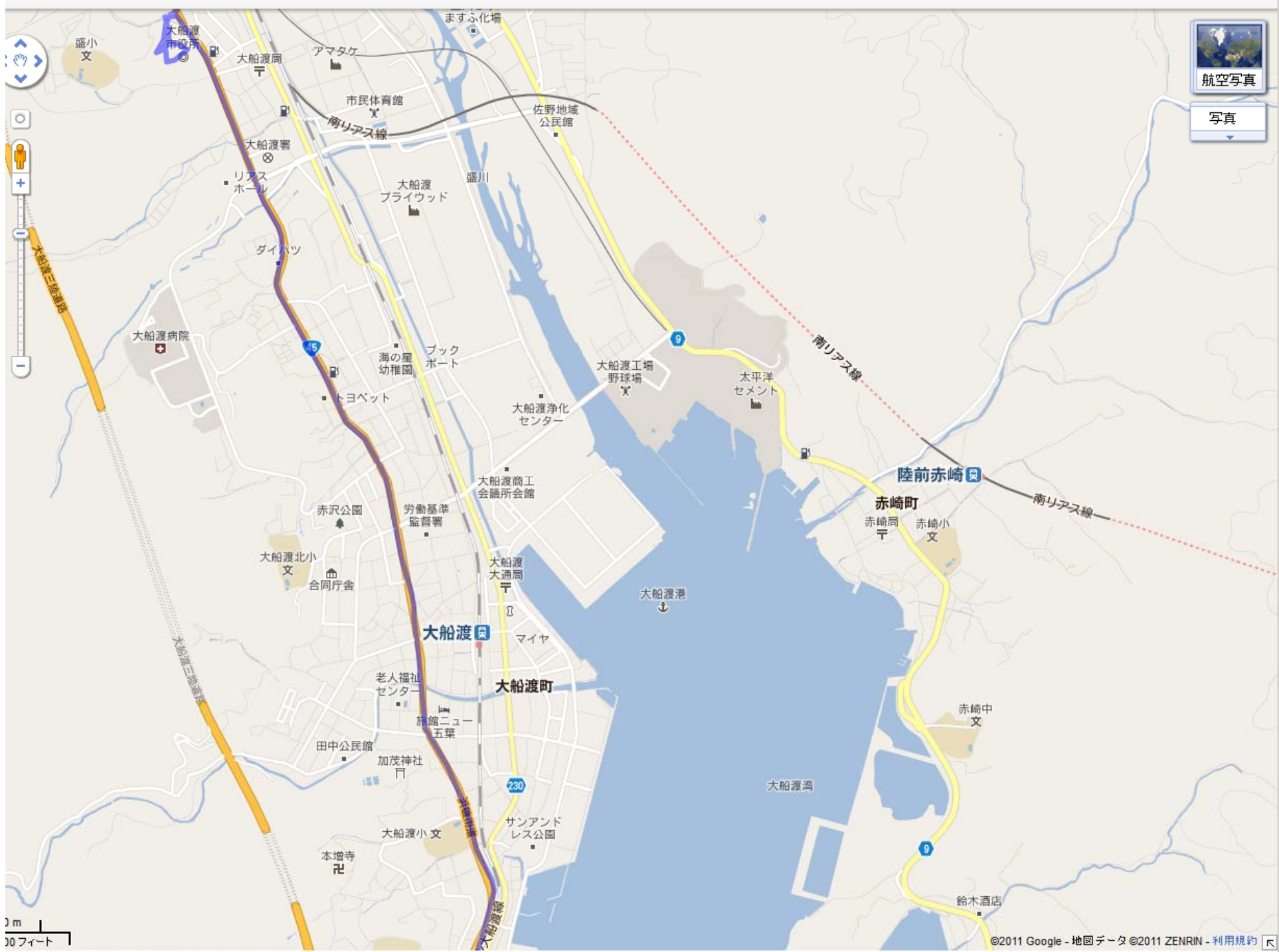
右上：津波で被災した車



左下：陸前高田市役所



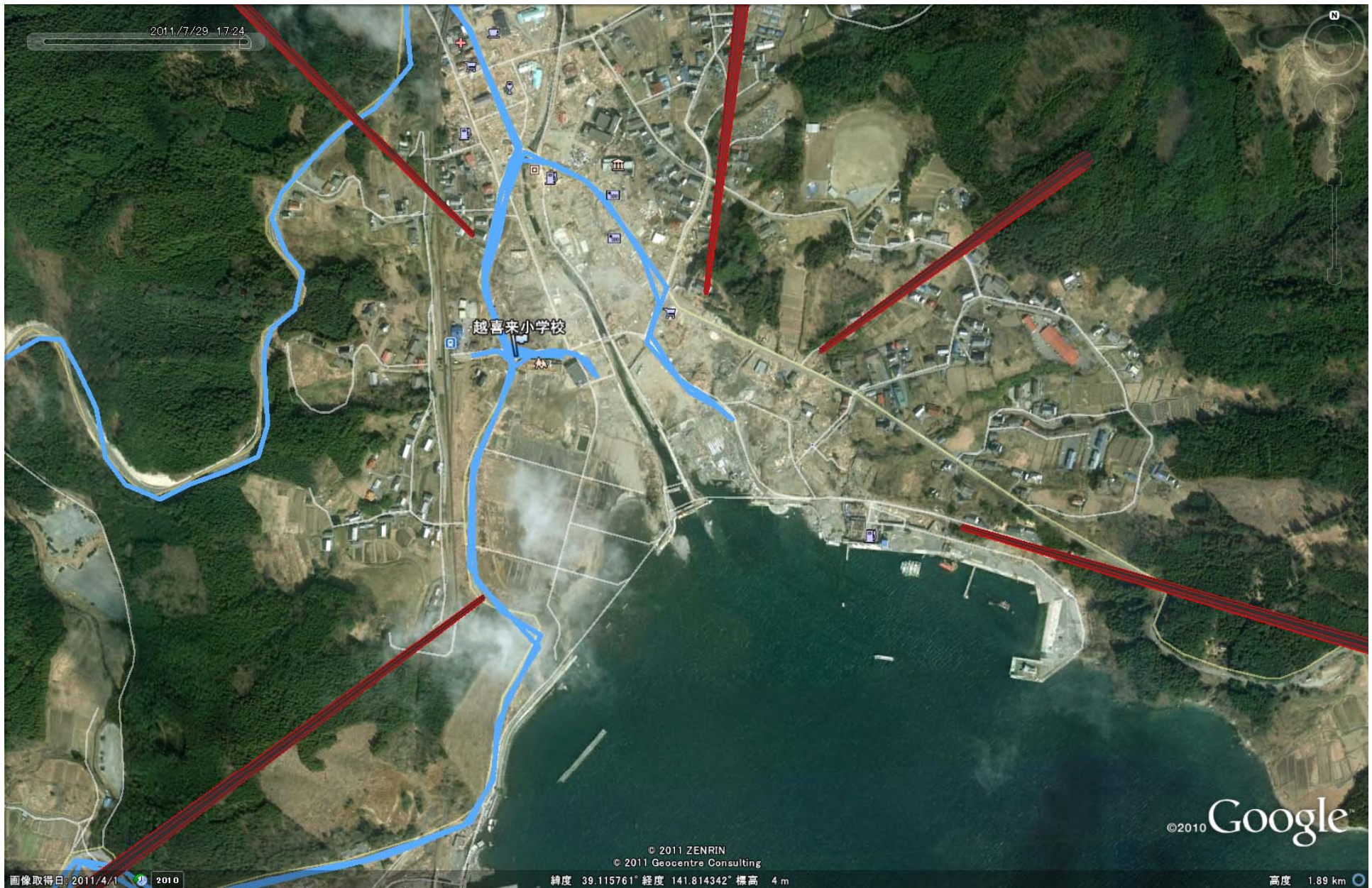
大船渡 Ohfunato



0 m  
30 フィート



45号線より東側の魚市場を望む



# 大船渡市三陸町越喜来 Okirai



航空写真

写真

0 m  
0.5  
1  
2  
3  
4  
5  
6  
7  
8  
9  
10  
11  
12  
13  
14  
15  
16  
17  
18  
19  
20  
21  
22  
23  
24  
25  
26  
27  
28  
29  
30  
31  
32  
33  
34  
35  
36  
37  
38  
39  
40  
41  
42  
43  
44  
45  
46  
47  
48  
49  
50  
51  
52  
53  
54  
55  
56  
57  
58  
59  
60  
61  
62  
63  
64  
65  
66  
67  
68  
69  
70  
71  
72  
73  
74  
75  
76  
77  
78  
79  
80  
81  
82  
83  
84  
85  
86  
87  
88  
89  
90  
91  
92  
93  
94  
95  
96  
97  
98  
99  
100  
101  
102  
103  
104  
105  
106  
107  
108  
109  
110  
111  
112  
113  
114  
115  
116  
117  
118  
119  
120  
121  
122  
123  
124  
125  
126  
127  
128  
129  
130  
131  
132  
133  
134  
135  
136  
137  
138  
139  
140  
141  
142  
143  
144  
145  
146  
147  
148  
149  
150  
151  
152  
153  
154  
155  
156  
157  
158  
159  
160  
161  
162  
163  
164  
165  
166  
167  
168  
169  
170  
171  
172  
173  
174  
175  
176  
177  
178  
179  
180  
181  
182  
183  
184  
185  
186  
187  
188  
189  
190  
191  
192  
193  
194  
195  
196  
197  
198  
199  
200  
201  
202  
203  
204  
205  
206  
207  
208  
209  
210  
211  
212  
213  
214  
215  
216  
217  
218  
219  
220  
221  
222  
223  
224  
225  
226  
227  
228  
229  
230  
231  
232  
233  
234  
235  
236  
237  
238  
239  
240  
241  
242  
243  
244  
245  
246  
247  
248  
249  
250  
251  
252  
253  
254  
255  
256  
257  
258  
259  
260  
261  
262  
263  
264  
265  
266  
267  
268  
269  
270  
271  
272  
273  
274  
275  
276  
277  
278  
279  
280  
281  
282  
283  
284  
285  
286  
287  
288  
289  
290  
291  
292  
293  
294  
295  
296  
297  
298  
299  
300  
301  
302  
303  
304  
305  
306  
307  
308  
309  
310  
311  
312  
313  
314  
315  
316  
317  
318  
319  
320  
321  
322  
323  
324  
325  
326  
327  
328  
329  
330  
331  
332  
333  
334  
335  
336  
337  
338  
339  
340  
341  
342  
343  
344  
345  
346  
347  
348  
349  
350  
351  
352  
353  
354  
355  
356  
357  
358  
359  
360  
361  
362  
363  
364  
365  
366  
367  
368  
369  
370  
371  
372  
373  
374  
375  
376  
377  
378  
379  
380  
381  
382  
383  
384  
385  
386  
387  
388  
389  
390  
391  
392  
393  
394  
395  
396  
397  
398  
399  
400  
401  
402  
403  
404  
405  
406  
407  
408  
409  
410  
411  
412  
413  
414  
415  
416  
417  
418  
419  
420  
421  
422  
423  
424  
425  
426  
427  
428  
429  
430  
431  
432  
433  
434  
435  
436  
437  
438  
439  
440  
441  
442  
443  
444  
445  
446  
447  
448  
449  
450  
451  
452  
453  
454  
455  
456  
457  
458  
459  
460  
461  
462  
463  
464  
465  
466  
467  
468  
469  
470  
471  
472  
473  
474  
475  
476  
477  
478  
479  
480  
481  
482  
483  
484  
485  
486  
487  
488  
489  
490  
491  
492  
493  
494  
495  
496  
497  
498  
499  
500  
501  
502  
503  
504  
505  
506  
507  
508  
509  
510  
511  
512  
513  
514  
515  
516  
517  
518  
519  
520  
521  
522  
523  
524  
525  
526  
527  
528  
529  
530  
531  
532  
533  
534  
535  
536  
537  
538  
539  
540  
541  
542  
543  
544  
545  
546  
547  
548  
549  
550  
551  
552  
553  
554  
555  
556  
557  
558  
559  
560  
561  
562  
563  
564  
565  
566  
567  
568  
569  
570  
571  
572  
573  
574  
575  
576  
577  
578  
579  
580  
581  
582  
583  
584  
585  
586  
587  
588  
589  
590  
591  
592  
593  
594  
595  
596  
597  
598  
599  
600  
601  
602  
603  
604  
605  
606  
607  
608  
609  
610  
611  
612  
613  
614  
615  
616  
617  
618  
619  
620  
621  
622  
623  
624  
625  
626  
627  
628  
629  
630  
631  
632  
633  
634  
635  
636  
637  
638  
639  
640  
641  
642  
643  
644  
645  
646  
647  
648  
649  
650  
651  
652  
653  
654  
655  
656  
657  
658  
659  
660  
661  
662  
663  
664  
665  
666  
667  
668  
669  
670  
671  
672  
673  
674  
675  
676  
677  
678  
679  
680  
681  
682  
683  
684  
685  
686  
687  
688  
689  
690  
691  
692  
693  
694  
695  
696  
697  
698  
699  
700  
701  
702  
703  
704  
705  
706  
707  
708  
709  
710  
711  
712  
713  
714  
715  
716  
717  
718  
719  
720  
721  
722  
723  
724  
725  
726  
727  
728  
729  
730  
731  
732  
733  
734  
735  
736  
737  
738  
739  
740  
741  
742  
743  
744  
745  
746  
747  
748  
749  
750  
751  
752  
753  
754  
755  
756  
757  
758  
759  
760  
761  
762  
763  
764  
765  
766  
767  
768  
769  
770  
771  
772  
773  
774  
775  
776  
777  
778  
779  
780  
781  
782  
783  
784  
785  
786  
787  
788  
789  
790  
791  
792  
793  
794  
795  
796  
797  
798  
799  
800  
801  
802  
803  
804  
805  
806  
807  
808  
809  
810  
811  
812  
813  
814  
815  
816  
817  
818  
819  
820  
821  
822  
823  
824  
825  
826  
827  
828  
829  
830  
831  
832  
833  
834  
835  
836  
837  
838  
839  
840  
841  
842  
843  
844  
845  
846  
847  
848  
849  
850  
851  
852  
853  
854  
855  
856  
857  
858  
859  
860  
861  
862  
863  
864  
865  
866  
867  
868  
869  
870  
871  
872  
873  
874  
875  
876  
877  
878  
879  
880  
881  
882  
883  
884  
885  
886  
887  
888  
889  
890  
891  
892  
893  
894  
895  
896  
897  
898  
899  
900  
901  
902  
903  
904  
905  
906  
907  
908  
909  
910  
911  
912  
913  
914  
915  
916  
917  
918  
919  
920  
921  
922  
923  
924  
925  
926  
927  
928  
929  
930  
931  
932  
933  
934  
935  
936  
937  
938  
939  
940  
941  
942  
943  
944  
945  
946  
947  
948  
949  
950  
951  
952  
953  
954  
955  
956  
957  
958  
959  
960  
961  
962  
963  
964  
965  
966  
967  
968  
969  
970  
971  
972  
973  
974  
975  
976  
977  
978  
979  
980  
981  
982  
983  
984  
985  
986  
987  
988  
989  
990  
991  
992  
993  
994  
995  
996  
997  
998  
999  
1000



津波で大きな被害を受けた越喜来小学校



昨年整備した避難通路を使い、児童は全員無事





越喜来小学校より、北側を望む



越喜来小学校より、南側の漁港を望む

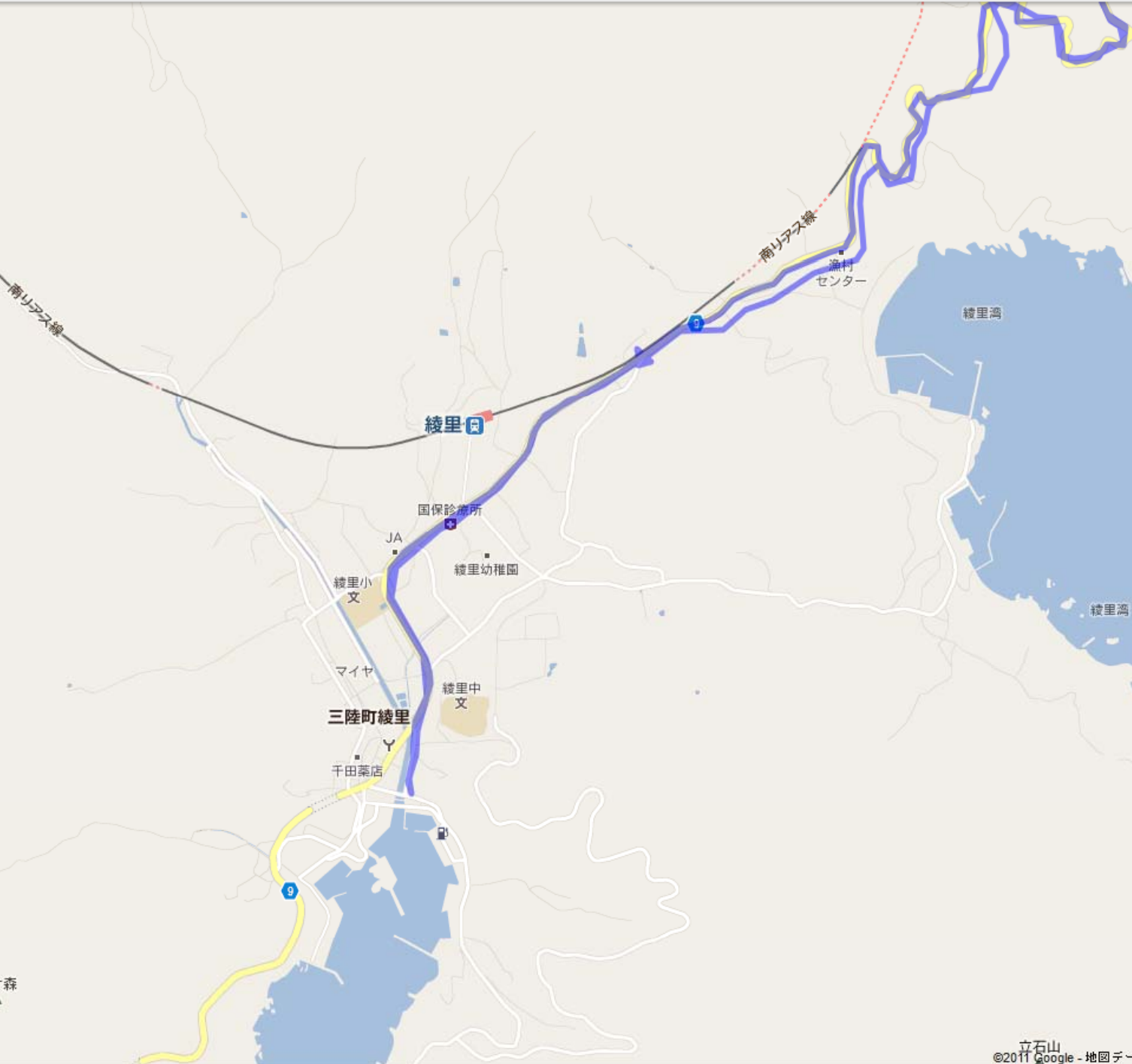


大船渡市三陸町綾里 Ryouri



航空写真

写真



0 m  
30 フィート



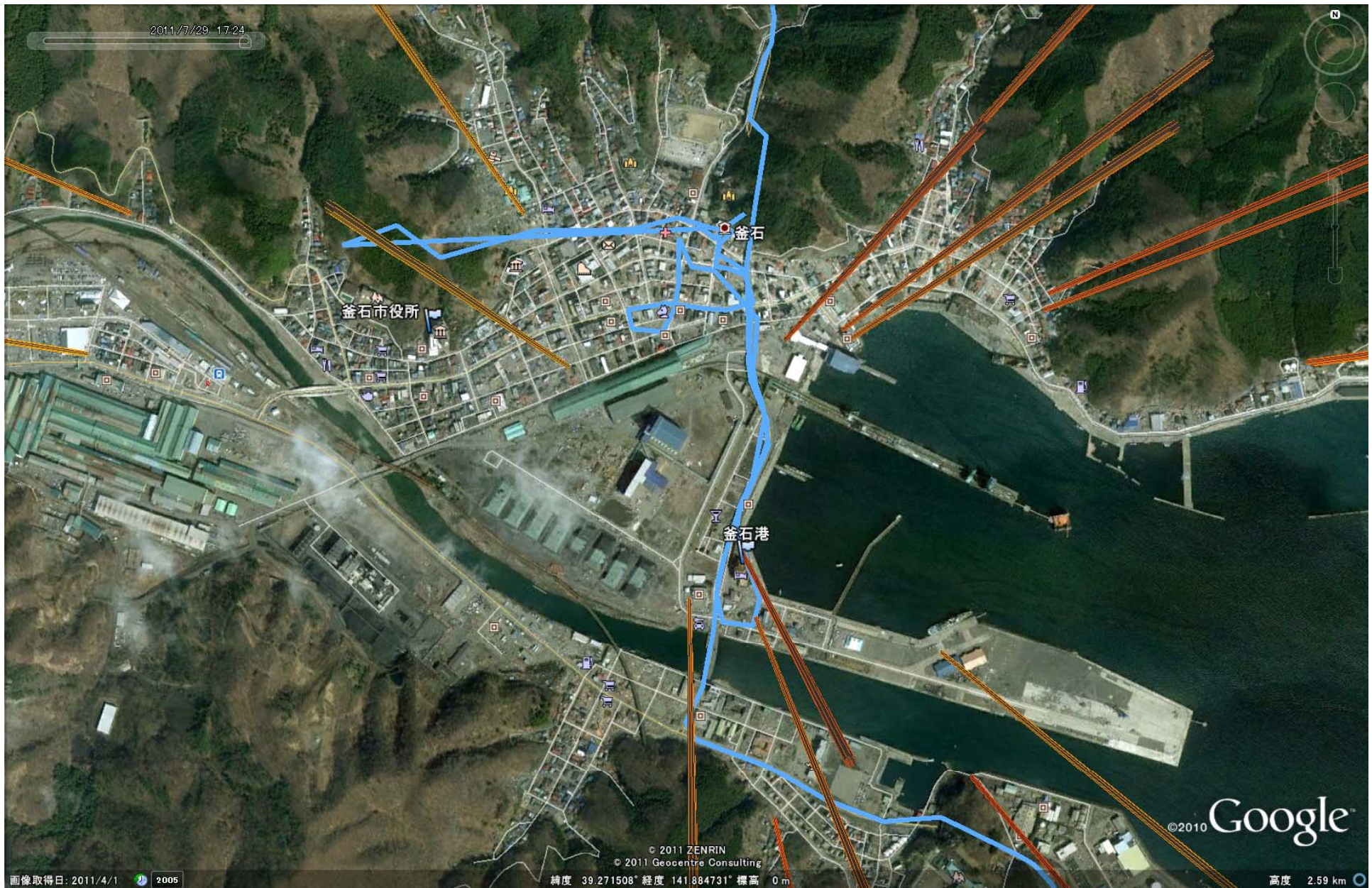
綾里漁港に整備された堤防



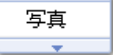
堤防の上から綾里漁港を望む



住居が高台にあるためか、津波被害は比較的限定  
されている様子



釜石 Kamaishi



0 m  
100 フィート

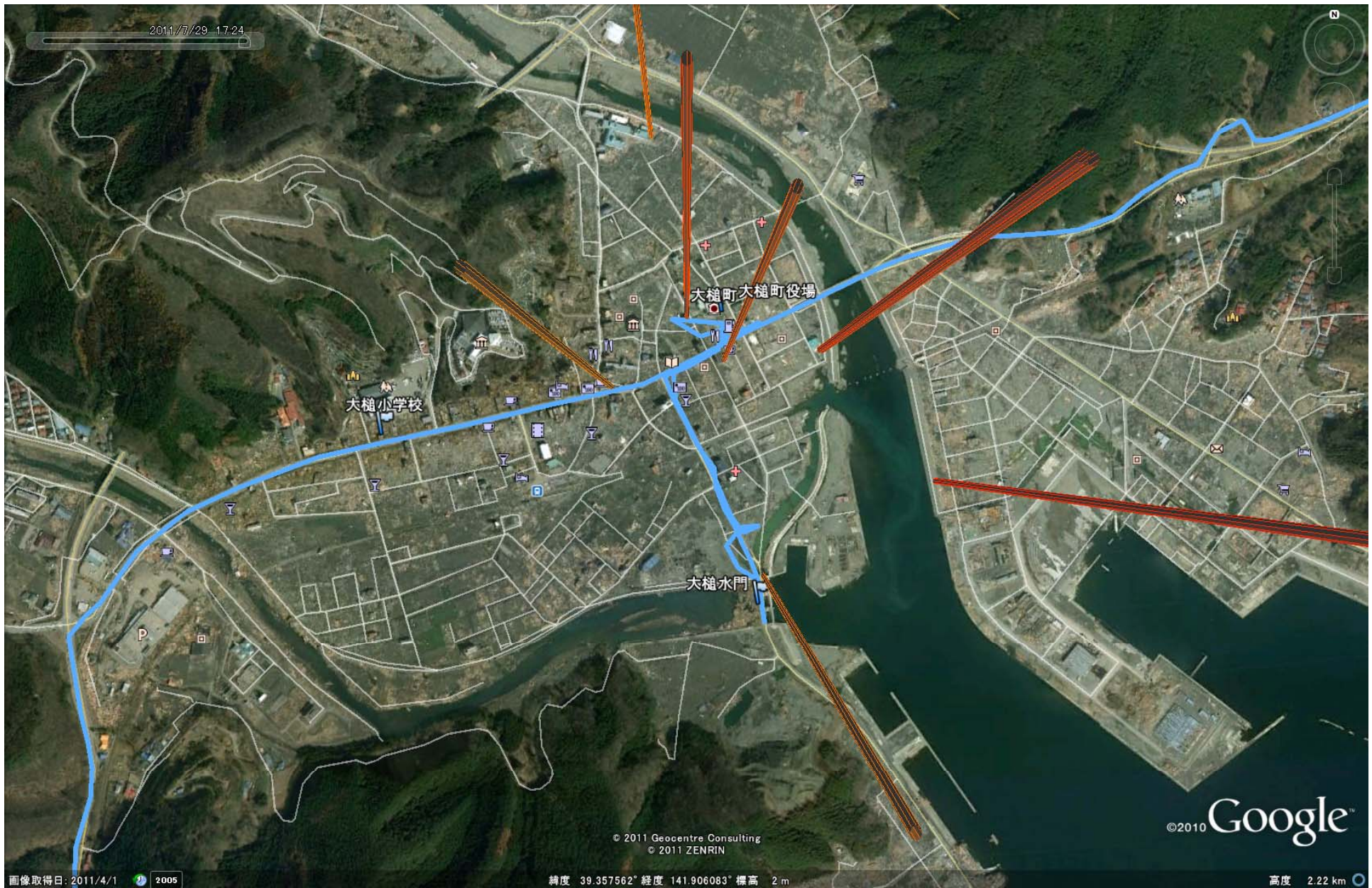


釜石市役所裏の気象庁地震観測点



堤防の上より釜石漁港を望む  
撮影者後方が陸中海岸グランドホテル





# 大槌 Ohzuchi



0 m  
0 フィート



大槌小学校。火災で黒く焼けている



280号線の大槌役場前より、北西側を望む



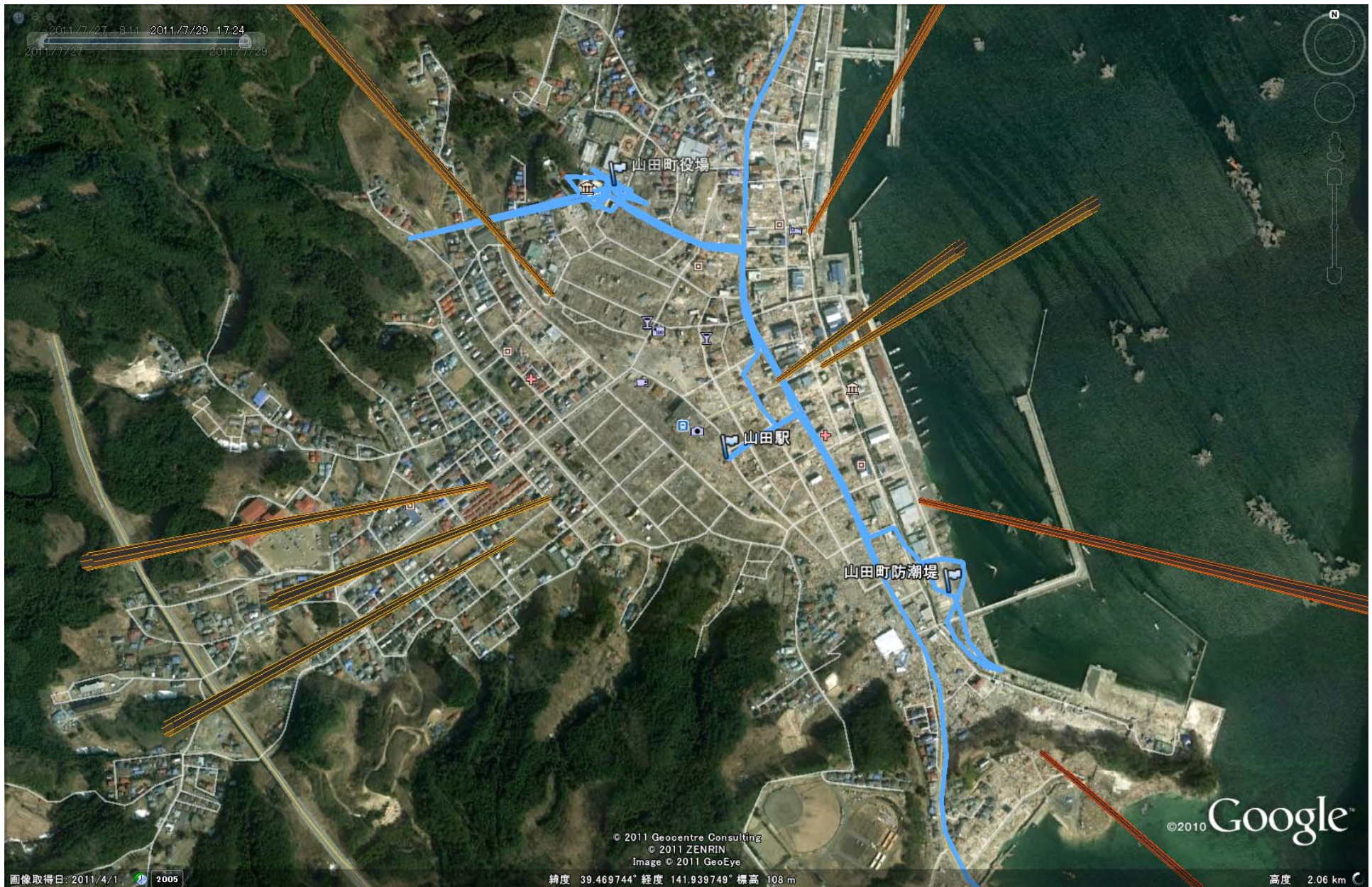
右端が大槌役場。津波で被災した



小槌川の堤防と水門



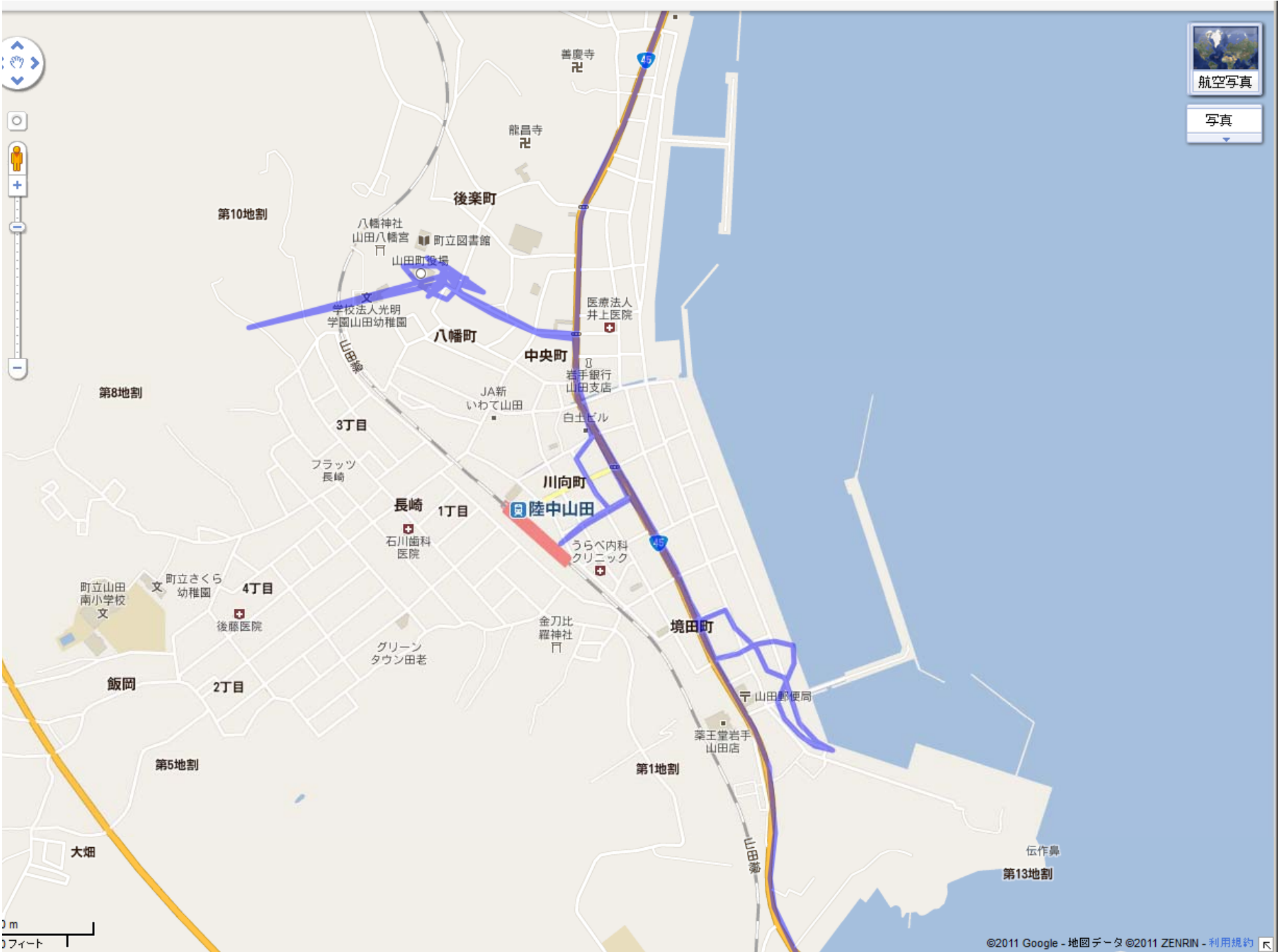
小槌川の堤防上より北側の町内を望む



山田 Yamada



写真



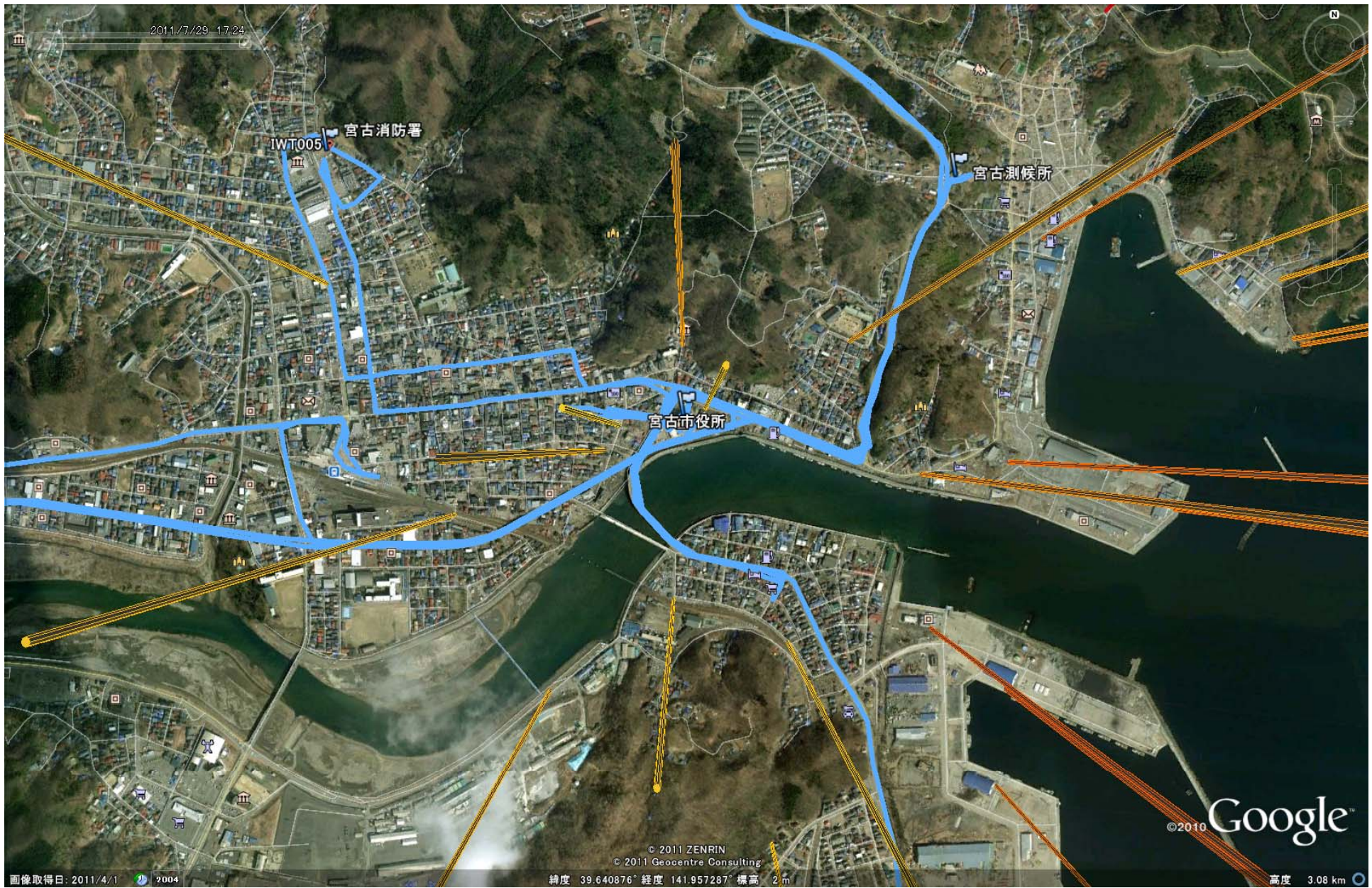
0 m  
100 フィート



山田町役場より東側の町内を望む。役場は高台にあり無事



山田漁港堤防(地上から約4m)。一部は大きく破壊していた



宮古 Miyako







宮古測候所(右端)。建物内に気象庁の地震観測点



K-NET宮古(IWT005)。宮古消防署の敷地内



## 宮古市役所から見た堤防 (現在の様子)

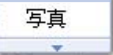
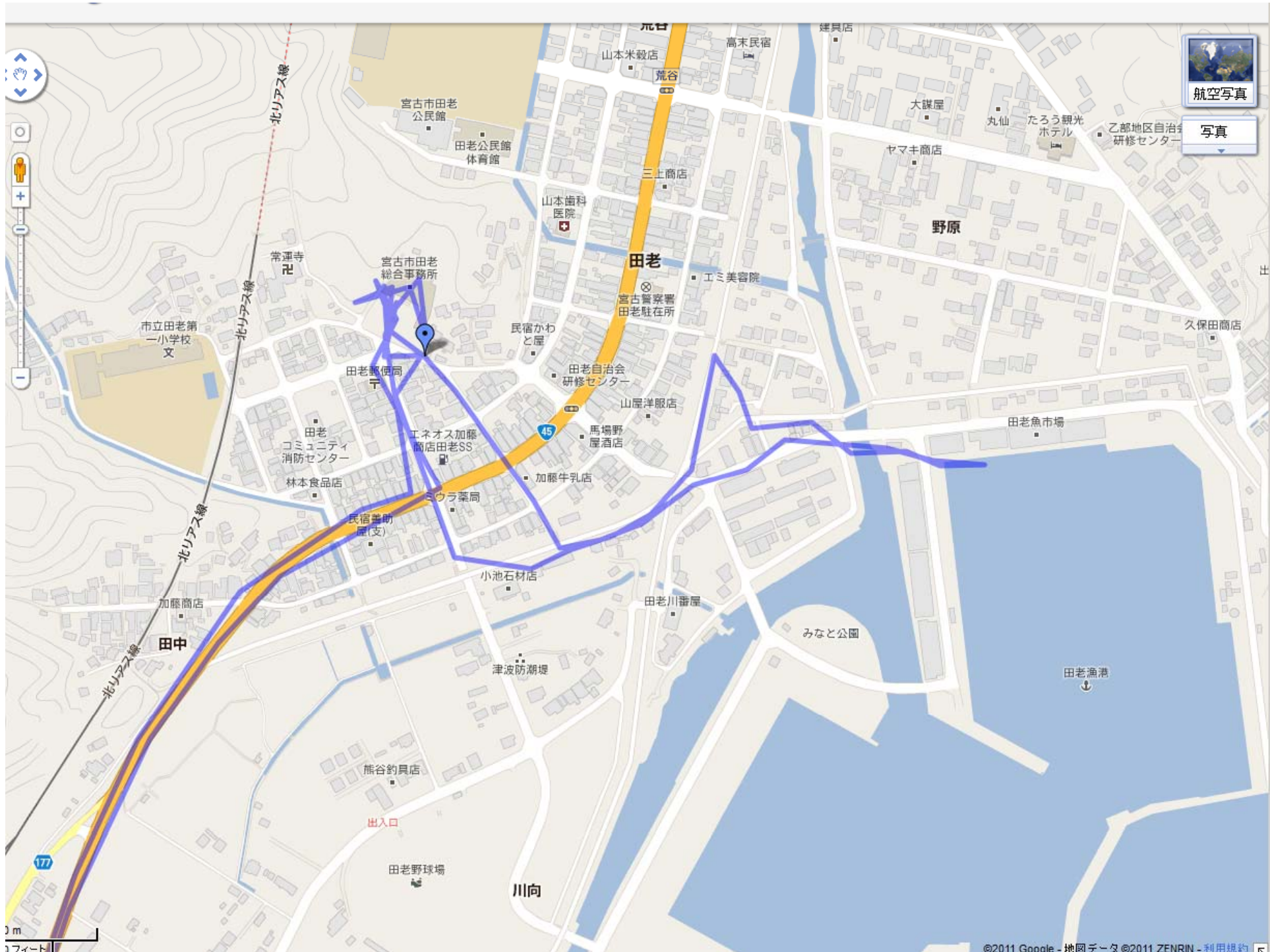
## 宮古市役所から見た津波 (テレビ映像より)

2011年7月





宮古市田老 Tarou





田老役場から見た町内の様子



田老役場(左の白い建物)と津波で流されたK-NET田老(IWT004)



田老の堤防から役場方向(北西側)を望む



田老漁港の様子



↑堤防の一部が壊れている



←堤防は地上約7m(海面より10m)



## 謝辞

津波浸水高は東北地方太平洋沖地震津波合同調査グループの成果を利用しました。  
地震記録は、気象庁、防災科学技術研究所のネットワークのものを利用しました。  
地図はGoogle MapとGoogle Earthを利用しました。  
ここに記して感謝の意を表します。